

XPS 8700

Quick Start Guide

Skrócona instrukcja uruchomienia

Guía de inicio rápido

Hızlı Başlangıç Kılavuzu

دليل البدء السريع



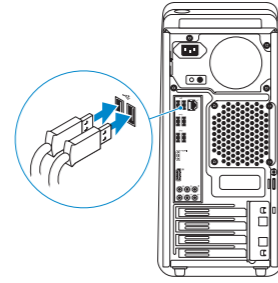
1 Connect the keyboard and mouse

Podłącz klawiaturę i mysz

Conecte el teclado y el mouse

Klavye ve farenin bağlanması

قم بتوصيل لوحة المفاتيح والماوس



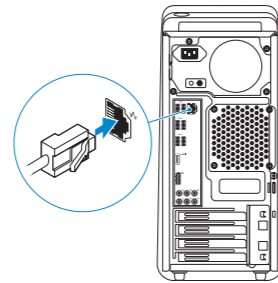
2 Connect the network cable — optional

Podłącz kabel sieciowy — opcjonalnie

Conecte el cable de red (opcional)

Ağ kablosunu takın — isteğe bağlı

قم بتوصيل كبل الشبكة — اختياري



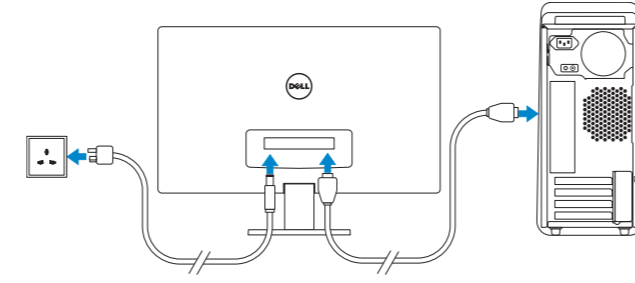
3 Connect the display

Podłącz monitor

Conecte la pantalla

Ekranın bağlanması

قم بتوصيل الشاشة



NOTE: If you ordered your computer with a discrete graphics card, connect the display to the discrete graphics card.

UWAGA: Jeśli z komputerem została zamówiona opcjonalna autonomiczna karta graficzna, wyświetlacz należy podłączyć do autonomicznej karty graficznej.

NOTA: Si ordenó su equipo con una tarjeta opcional de gráficos discretos, conecte la pantalla al conector en la tarjeta de gráficos discretos.

NOT: Bilgisayarınızı ayrı bir grafik kartıyla sipariş ettiyseniz, ekranı ayrı grafik kartına bağlayın.

ملاحظة: في حالة قيامك بشراء بطاقة رسومات منفصلة أثناء شراء الكمبيوتر، قم بتوصيل الشاشة ببطاقة الرسومات المنفصلة.

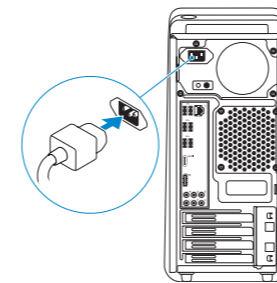
4 Connect the power cable

Podłącz kabel zasilania

Conecte el cable de alimentación

Güç kablosunu takın

قم بتوصيل كبل التيار



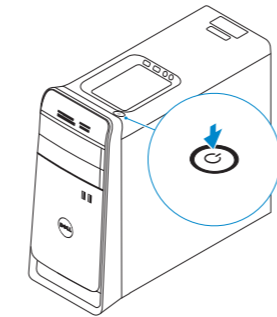
5 Turn on your computer

Włącz komputer

Encienda su equipo

Bilgisayarınızı açın

قم بتشغيل الكمبيوتر



6 Finish Windows setup

Zakończ konfigurację systemu Windows | Finalizar configuración de Windows

Windows kurulumunu tamamlama | Windows إعداد

Windows 8



Enable security and updates

Włącz funkcję ochrony i aktualizacje
Habilitar seguridad y actualizaciones
Güvenlik ve güncellemeleri etkinleştirme
قم بتمكين الأمان والتحديثات



Connect to your network

Połącz się z siecią
Conectarse a la red
Ağınıza bağlanma
قم بالتوصيل بالشبكة

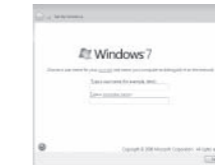


Sign in to your Microsoft account or create a local account

Zaloguj się w koncie Microsoft lub utwórz nowe konto lokalne
Iniciar sesión en su cuenta de Microsoft o crear cuenta local
Microsoft hesabınıza oturum açma veya yerel bir hesap oluşturma

قم بتسجيل الدخول إلى حساب Microsoft لإنشاء حساب محلي

Windows 7



NOTE: Do not use @ symbol in your password.

UWAGA: Nie używaj symbolu @ w obrębie hasła.

NOTA: No utilice el símbolo @ en su contraseña.

NOT: Şifrenizde @ sembolünü kullanmayın.

ملاحظة: لا تستخدم الرمز @ في كلمة المرور.

Explore resources

Przeglądaj zasoby | Explorar recursos

Kaynakları araştırma | استعرض الموارد

Windows 8



Help and Tips

Pomoc i wskazówki | Ayuda y sugerencias
Yardım ve İpuçları | التعليمات والتلميحات



My Dell

Mój Dell | Mi Dell
Dell Bilgisayarım | جهاز Dell الخاص بي



Register your computer

Zarejestruj swój komputer | Registrar el equipo
Bilgisayarınızı kaydetme | قم بتسجيل الكمبيوتر

Windows 7

Click Start→ All Programs→ Dell Help Documentation

Kliknij kolejno Start→ Wszystkie programy→ Dokumenty pomocy Dell

Haga clic Inicio→ Todos los programas→ Documentación de ayuda de Dell

Tıkla Başlat→ Tüm Programlar→ Dell Yardım Belgeleri

انقر فوق ابدأ→ كل البرامج→ مستندات تعليمات Dell

© 2013 Dell Inc.

© 2013 Microsoft Corporation.



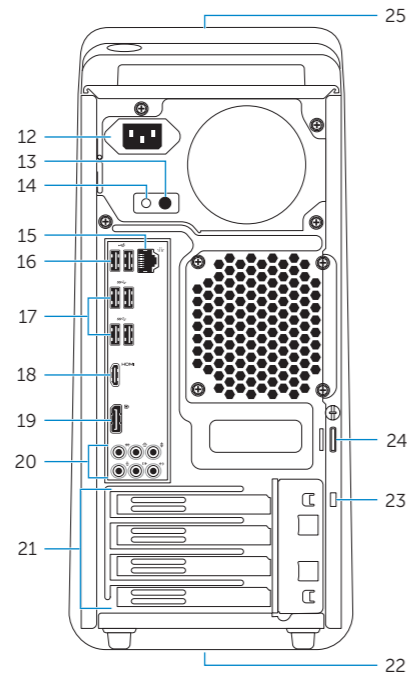
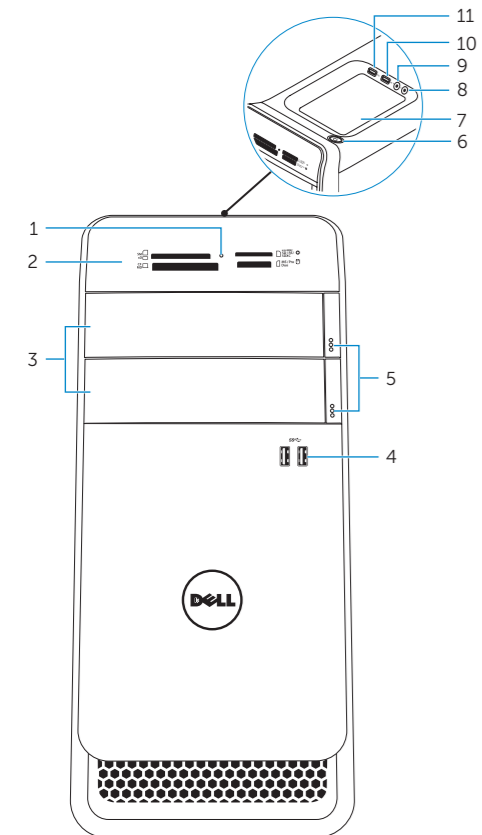
OJ3NDNA00



Printed in China.
2013-09

Features

Funkcje | Funciones | Özellikler | الميزات



1. Media-card reader light
2. Media-card reader
3. Optical-drive covers (2)
4. USB 3.0 ports (2)
5. Optical-drive eject buttons (2)
6. Power button
7. Accessory tray
8. Headphone port
9. Microphone port
10. USB 2.0 port
11. USB 2.0 port with PowerShare
12. Power-cable port
13. Power-supply diagnostic button
14. Power-supply diagnostic light
15. Network port and network lights
16. USB 2.0 ports (2)
17. USB 3.0 ports (4)
18. HDMI port
19. DisplayPort
20. Audio ports (6)
21. Expansion-card slots (4)
22. Regulatory label
23. Security-cable slot
24. Padlock rings
25. Service Tag label

1. Lampka czytnika kart pamięci
2. Czytnik kart pamięci
3. Pokrywy napędów dysków optycznych (2)
4. Porty USB 3.0 (2)
5. Przyciski wysuwania dysków optycznych (2)
6. Przycisk zasilania
7. Taca na akcesoria
8. Złącze słuchawek
9. Złącze mikrofonu
10. Port USB 2.0
11. Port USB 2.0 z funkcją PowerShare
12. Złącze zasilacza
13. Przycisk diagnostyki zasilacza
14. Lampka diagnostyki zasilacza
15. Złącze sieciowe i lampki wskaźników
16. Porty USB 2.0 (2)
17. Porty USB 3.0 (4)
18. Złącze HDMI
19. Złącze DisplayPort
20. Złącza audio (6)
21. Gniazda kart rozszerzeń (4)
22. Etykieta znamionowa
23. Gniazdo linki antykradzieżowej
24. Ucha klódki
25. Etykieta z kodem serwisowym

1. Indicador luminoso del lector de tarjetas multimedia
2. Lector de tarjetas multimedia
3. Cubiertas de la unidad óptica (2)
4. Puertos USB 3.0 (2)
5. Botones de expulsión de la unidad óptica (2)
6. Botón de encendido
7. Bandeja de accesorios
8. Puerto de audífonos
9. Puerto del micrófono
10. Puerto USB 2.0
11. Puerto USB 2.0 con PowerShare
12. Puerto conector de energía
13. Botón de diagnóstico del suministro de energía

1. Ortam kartı okuyucu ışığı
2. Ortam kartı okuyucu
3. Optik sürücü kapakları (2)
4. USB 3.0 bağlantı noktaları (2)
5. Optik sürücü çıkartma düğmeleri (2)
6. Güç düğmesi
7. Aksesuar tepsisi
8. Kulaklık bağlantı noktası
9. Mikrofon bağlantı noktası
10. USB 2.0 bağlantı noktası
11. PowerShare ile birlikte USB 2.0 bağlantı noktası
12. Güç kablosu bağlantı noktası

14. Indicador luminoso de diagnóstico del suministro de energía
15. Puerto de red e indicadores luminosos de red
16. Puertos USB 2.0 (2)
17. Puertos USB 3.0 (4)
18. Puerto HDMI
19. DisplayPort
20. Puertos de audio (6)
21. Ranuras para tarjetas de expansión (4)
22. Etiqueta normativa
23. Ranura del cable de seguridad
24. Anillos del candado
25. Etiqueta de servicio

13. Güç kaynağı tanılama düğmesi
14. Güç kaynağı tanılama ışığı
15. Ağ bağlantı noktası ve ağ ışıkları
16. USB 2.0 bağlantı noktaları (2)
17. USB 3.0 bağlantı noktaları (4)
18. HDMI bağlantı noktası
19. DisplayPort
20. Ses bağlantı noktası (6)
21. Genişletme kartı yuvaları (4)
22. Yasal etiket
23. Güvenlik kablosu yuvası
24. Asma kilit halkaları
25. Servis Etiketi

14. مصباح تشخيص إمداد الطاقة
15. منفذ الشبكة ومصباح الشبكة
16. منافذ USB 2.0 (2)
17. منافذ USB 3.0 (4)
18. منفذ HDMI
19. منفذ DisplayPort
20. منافذ الصوت (6)
21. فتحات بطاقة التوسعة (4)
22. الملصق التنظيمي
23. فتحة كبل الأمان
24. حلقات القفل
25. ملصق رمز الخدمة

1. مصباح قارئ بطاقة الوسائط
2. قارئ بطاقات الوسائط
3. أغطية محرك الأقراص الضوئية (2)
4. منافذ USB 3.0 (2)
5. أزرار إخراج محرك الأقراص الضوئية (2)
6. زر التيار
7. علبة الملحقات
8. منفذ سماعة الرأس
9. منفذ الميكروفون
10. منفذ USB 2.0
11. منفذ USB 2.0 المزود بـ PowerShare
12. منفذ كبل التيار
13. زر تشخيص إمداد الطاقة

1. مصباح قارئ بطاقة الوسائط
2. قارئ بطاقات الوسائط
3. أغطية محرك الأقراص الضوئية (2)
4. منافذ USB 3.0 (2)
5. أزرار إخراج محرك الأقراص الضوئية (2)
6. زر التيار
7. علبة الملحقات
8. منفذ سماعة الرأس
9. منفذ الميكروفون
10. منفذ USB 2.0
11. منفذ USB 2.0 المزود بـ PowerShare
12. منفذ كبل التيار
13. زر تشخيص إمداد الطاقة

Product support and manuals

Wsparcie techniczne i podręczniki dotyczące produktu
 Soporte del producto y manuales
 Ürün desteği ve kılavuzlar
 دعم المنتج والدلائل

dell.com/support
dell.com/support/manuals
dell.com/windows8

Contact Dell

Skontaktuj się z firmą Dell | Póngase en contacto con Dell
 Dell'e başvurun | Dell ب اتصل

dell.com/contactdell

Regulatory and safety

Przepisy i zasady bezpieczeństwa | Normativa y Seguridad
 Mevzuat ve güvenlik | ممارسات الأمان والممارسات التنظيمية

dell.com/regulatory_compliance

Regulatory model and type

Model i typ wg normy
 Modelo y tipo normativo
 Yasal model ve tür
 الموديل والنوع التنظيمي

D14M
D14M001

Computer model

Model komputera | Modelo de equipo
 Bilgisayar modeli | موديل الكمبيوتر

XPS 8700